



Único distribuidor

**SPXFLOW**

> Gerstenberg Schröder

## Nexus Pilot Plant

Ficha de producto



Producción  
en pequeña  
escala

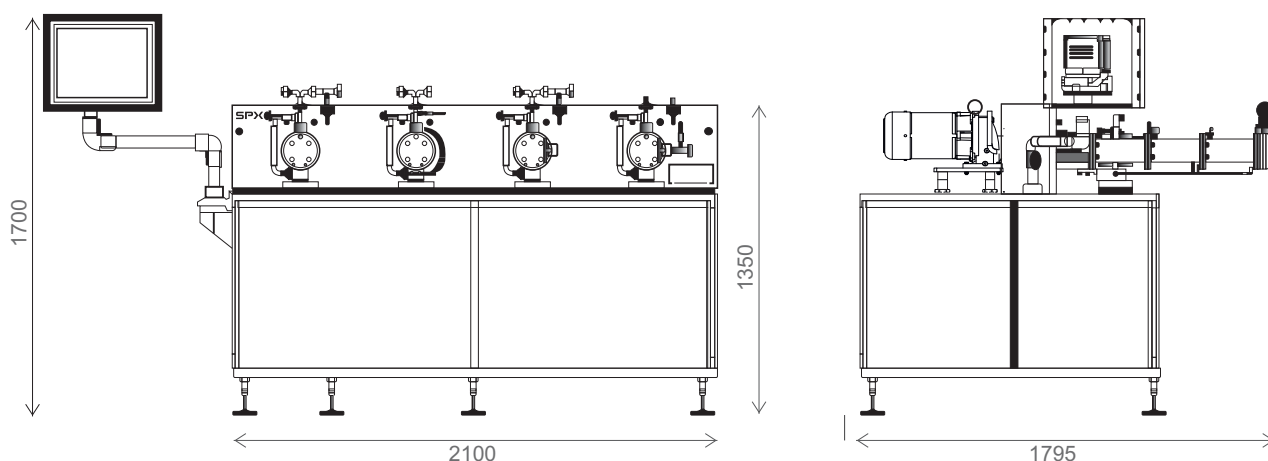


## Descripción General

La **Planta Piloto Gerstenberg Schröder Nexus** es un sistema modular altamente flexible diseñado para probar varias aplicaciones de alta viscosidad dentro de las industrias de productos lácteos, grasas y aceites y alimentos procesados. Brinda la oportunidad de procesar muestras **a pequeña escala** exactamente en las mismas condiciones que las generadas en instalaciones de producción a gran escala.

La **Planta Piloto Nexus** está diseñada para una alta eficiencia y un bajo consumo de energía utilizando CO<sub>2</sub> como refrigerante, amigable con el medio ambiente y de alta eficiencia.

## Dimensiones



## Características

La planta piloto de Nexus consta de varios módulos individuales montados en patines. Todos los módulos están completamente entubados, cableados y probados.

El módulo central es altamente flexible basado en un diseño de mesa con hasta 4 posiciones para máquinas SSHE y de rotor de pasador, que utilizan CO<sub>2</sub> como refrigerante. La planta piloto Nexus SSHE cuenta con una unidad compresora de CO<sub>2</sub> incorporada. El sistema también incluye un sistema SCADA con una interfaz de pantalla táctil incorporada.

Se encuentran disponibles tablas complementarias para máquinas de rotor de clavijas, inversores y tubos de apoyo independientes.

Además, están disponibles módulos como un sistema

de procesamiento por lotes de 2 tanques montado sobre patines, una bomba piloto de alta presión, patines de pasteurización y reelaboración, SSHE para agua fría y vapor (BGS). El sistema emulsionador sobre patines Nexus Pilot ERS está disponible para productos alimenticios procesados.

Los tubos de conexión flexibles que combinan las distintas unidades y módulos son fáciles de montar y desmontar. Facilita cambios de configuración rápidos de acuerdo con los cambios de procesamiento o aplicación.



## Especificaciones técnicas



GS HIGH PRESSURE PUMP P-3-10/35	MOTOR (kW) *	CAPACIDAD MÁXIMA (L/H) **	PRESIÓN MÁXIMA (BAR)
P-3-10/35	1.5	350	120

Disponible únicamente como unidad independiente individual \*Dependiendo del tipo de producto \*\*Dependiendo del motor

GS NEXUS PILOT EQUIPMENT	VELOCIDAD DE ROTOR (RPM)	MOTOR (kW)	AREA DE ENFRIAMIENTO POR TUBO (M²)	VOLUMEN DE PRODUCTO (L)
SSHE	100-1000	3.0	0.034	0.4
EXTRUDER	95-300	2.0	0.034	0.4
PIN ROTOR MACHINE	50-1000	2.2	-	1,2 o 3
INVERTOR TYPE 2*	150-1500	2.0	-	1
RESTING TUBE**	-	-	-	1.5 - 3.0 - 8.5 o 11

### CONFIGURACIONES ESTANDAR

MODELO DE GS NEXUS	SSHE	CARGA DE FRÍO (kW)	PRM	DIMENSIONES (LxW) (MM)
NEXUS 620	2	11	0	2100X1350
NEXUS 621	2	11	1	2100X1350
NEXUS 622	2	11	2	2100X1350
NEXUS 631	3	16	1	2100X1350
NEXUS 632 (631 + 601)	3	16	2	2600X1350
NEXUS 601	0	NA	1	500X1350
NEXUS 602	0	NA	2	1100X1350



## Funcionalidad

### Fácil Escala

La planta piloto **GS Nexus SSHE** procesa muestras a pequeña escala exactamente en las mismas condiciones que los generados en instalaciones de producción a gran escala.

### Fácil mantenimiento y limpieza

El diseño optimizado y aerodinámico permite una fácil limpieza y servicio de todas las piezas, lo que reduce el tiempo de inactividad.

### Sistema de raspadores

La planta piloto **GS Nexus SSHE** se puede suministrar con Bulldog o sistemas de raspadores flotantes, así como rotores de extrusoras. Una selección de diferentes materiales para los raspadores flotantes está disponible para adaptarse a la aplicación particular del producto.

### Control de velocidad

Cada motor se suministra con un convertidor de frecuencia incorporado.

### MCC

La planta piloto **GS Nexus SSHE** viene con todos los componentes precableados al MCC integrado, todas las funciones y componentes están completamente probado en fábrica.

### Capacidad

40-160 kg/h por SSHE.

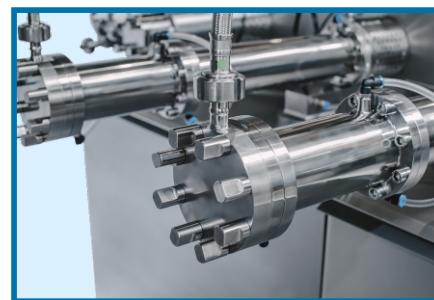
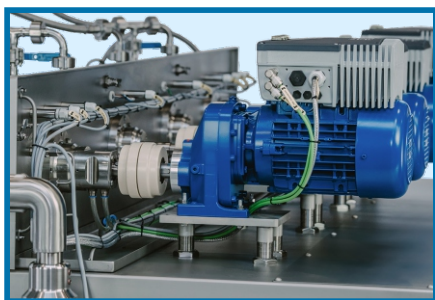
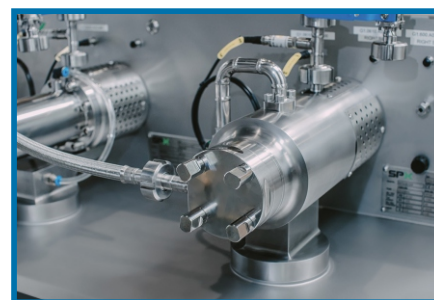
### Presión del producto

Máximo 120 bares.

### Requisitos de enfriamiento

Capacidad a -20°C: 5,5 kW por tubo.

## Galería





A lo largo de estos años nos hemos asociado con empresas reconocidas a nivel mundial, las cuales representamos en Latinoamérica, asegurándonos brindar la mejor opción regional en lo que a Ingeniería en procesamiento y empaque se refiere.

Empresas líderes nos eligen día a día, y avalan una filosofía de trabajo basada en la integración del conocimiento.

Somos **MT** e *Integramos Conocimiento*



## Sus contactos



**Claudio Méndez**

*Director*

Tél.: +54 11 4431 1801

claudio.mendez@mt-ar.com



**Alexander Quintanilla**

*Ventas Centro América y Caribe*

Cel.: +1 484 892 7031

alexander.quintanilla@mt-ar.com



**Marcos Da Silva**

*Ventas Brasil*

Cel.: +55 11 99972 4918

marcos.dasilva@mt-ar.com



**Néstor Sierra Cruz**

*Ventas Colombia*

Tél.: +57 321 949 2511

nestor.sierracruz@mt-ar.com



**Martín Moreno**

*Gerente de Ventas Ingeniería y Sistemas*

Cel.: +54 9 11 5660 7425

martin.moreno@mt-ar.com



**Edgar Cedeño**

*Ventas Venezuela*

Tél.: +58 212 988 51 71

edgar.cedeno@mt-ar.com



**Joao Paulo Antonio de Oliveira**

*Ventas Brasil*

Cel.: +55 11 97340-4918

joao.antonio@mt-ar.com



**Walter Pachamé**

*Ventas, Repuestos y Servicios*

Cel.: +54 9 11 4494 2734

walter.pachame@mt-ar.com