



Único distribuidor

SPXFLOW

> Gerstenberg Schröder

Nexus[®]

Diseñado para **CO₂ - NH₃**



Descripción General

El equipo **Nexus GS®** es un intercambiador de calor de superficie raspada de alta presión con tubos de enfriamiento, cada uno con un sistema de enfriamiento independiente para expansión directa de **CO₂** o **NH₃** como medios refrigerante.

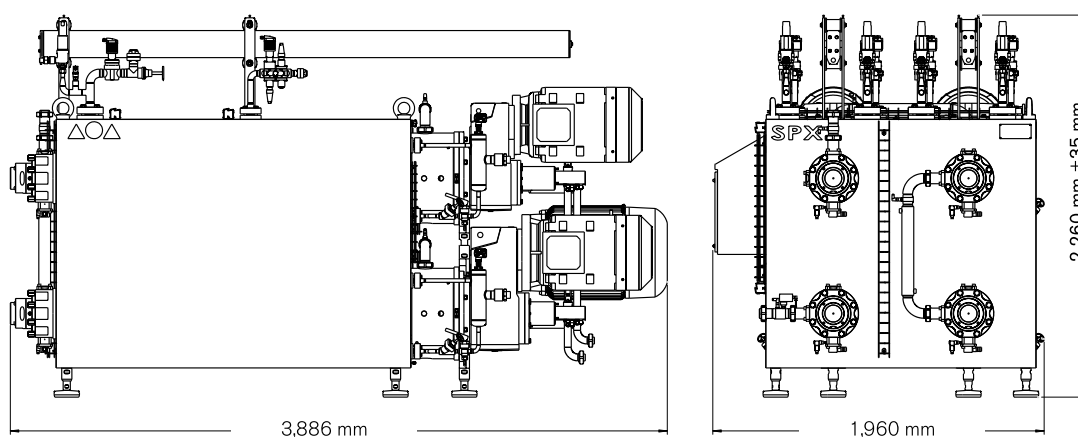
El equipo está diseñado para cristalización de grasas y aceites comestibles.

Con una capacidad de producción de shortening de hasta 20.000 kg/h, el equipo **Nexus GS®** ofrece altas capacidades de producción y un bajo consumo de energía.



Dimensiones

Nexus 244 LC



Beneficios

Ahorro de energía

Menos energía por hora de producción. Además, ofrece sistemas de recuperación de calor.

Flexibilidad del proceso

Cada tubo opera con su sistema de enfriamiento individual y motor independiente, lo cual ofrece una alta flexibilidad en lo referente a intensidad de enfriamiento y raspado del producto durante su procesamiento.

Diseño de raspadores

El sistema estándar de raspadores es el Bulldog, que presenta cuatro hileras de raspadores plásticos.

Los raspadores pueden inspeccionarse y remplazarse sin necesidad de retirar el rotor, lo cual asegura un menor tiempo muerto.

Diseño Higiénico

La máquina es diseñada según las Directivas para Equipos de Presión (PED) y se fabrica en conformidad con los estándares sanitarios EHEDG. Los ciclos CIP pueden ejecutarse en forma rápida y eficiente.

Medio de enfriamiento

NH₃ CO₂

Optimización del espacio suelo

Múltiples equipos pueden colocarse uno cerca de otro ya que todas las válvulas y cañerías para el sistema de enfriamiento se montan sobre el GS Nexus. La unidad de temperizado de agua es independiente y puede ser colocada perfectamente bajo los motores.

Certificaciones

De acuerdo con las Directivas para Equipos de Presión (PED) 97/23/EC, y ASME VIII división 1.

Otras certificaciones pueden ser entregadas a pedido.

Materiales

Las partes en contacto con el producto son de acero inoxidable y los tubos de enfriamiento son de acero carbono revestidos con cromo duro. Otros materiales están disponibles a pedido.

Especificaciones técnicas

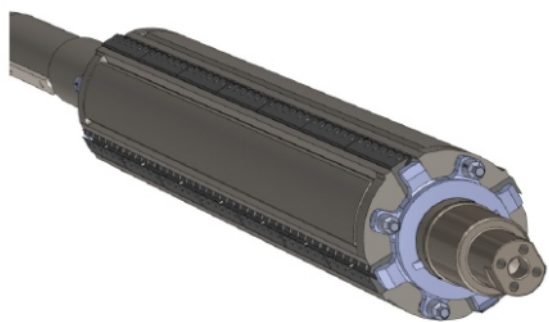
GS NEXUS 200C	211 SC	222 SC	234 SC	244 SC	211 LC	222 LC	234 LC	244 LC
NOMINAL CAPACITY - PUFF PASTRY MARGARINE AT -10°C CO ₂ [KG/H]	NA	1,500	2,250	3,000	NA	2,300	3,450	4,600
NOMINAL CAPACITY - TABLE MARGARINE AT -10°C CO ₂ [KG/H]	1,400	2,800	4,200	5,600	2,175	4,350	6,525	8,700
NOMINAL CAPACITY -SHORTENING AT -10°C CO ₂ [KG/H]	2,150	4,300	6,450	8,600	3,350	6,700	10,050	13,400
NUMBER OF REFRIGERANT CIRCUITS	1	2	3	4	1	2	3	4
NUMBER OF TUBES PER REFRIGERANT CIRCUIT	1	1	1	1	1	1	1	1
MOTORS FOR PUFF PASTRY MARGARINE [kW]	NA	30+45	30+37+45	22+30+37+45	NA	45+75	37+55+75	30+37+55+75
MOTORS FOR TABLE MARGARINE [kW]	22	2x22	3x22	4x22	37	22+30	22+22+30	22+22+30+30
MOTORS FOR SHORTENING [kW]	22	2x22	3x22	4x22	37	22+30	22+22+30	22+22+30+30
NUMBER OF GEAR BOXES	1	2	3	4	1	2	3	4
COOLING SURFACE PER TUBE [M ²]	0.8	0.8	0.8	0.8	1.25	1.25	1.25	1.25
ANNULAR SPACE [MM]	10	10	10	10	10	10	10	10
MAX. CO ₂ CAPACITY AT -10°C [KW]	58/65	95/115/130	143/173/195	190/230/260	90/105	145/180/210	218/270/315	290/360/420
MAX. NH ₃ CAPACITY AT -20°C [KW]	58/65	95/115/130	143/173/195	190/230/260	90/105	145/180/210	218/270/315	290/360/420
MAX. WORKING PRESSURE - MEDIA SIDE [BAR]	55	55	55	55	55	55	55	55
MAX. WORKING PRESSURE - PRODUCT SIDE [BAR]	120	120	120	120	120	120	120	120
MIN. WORKING TEMPERATURE [C°]	-30	-30	-30	-30	-30	-30	-30	-30
CHILLING TUBE DIAMETER/ LENGTH [MM]	200/1,275	200/1,275	200/1,275	200/1,275	200/2,019	200/2,019	200/2,019	200/2,019
PRODUCT VOLUME PER TUBE [L]*	15	15	15	15	23	23	23	23
PRODUCT PIPE IN/OUT [MM]	DN50	DN50	DN50	DN50	DN50	DN50	DN50	DN50
ROWS OF SCRAPERS	4	4	4	4	4	4	4	4
NOMINAL SCRAPER ROTOR SPEED [RPM]*	275	275	275	275	275	275	275	275
WATER ATTEMPERATION CAPACITY [kW]**	9	2x9	3x9	3x9	9	2x9	3x9	4x9
WATER ATTEMPERATION VOLUME [L]**	60	60	60	60	60	60	60	90
WATER CIRCULATION PUMP [kW]**	0.55	0.55	0.55	0.55	0.55	0.55	0.55	0.55
DIMENSION [LxWxH] [MM]	2,995x968x1,461	2,995x968x2,261	2,995X1,948X2,261	2,995X1,948X2,261	3,739X968X1,461	3,886x968x2,261	3,886X1,948X2,261	3,886x1,948x2,261
WEIGHT [KG]	1,900	3,430	5,450	6,200	2,200	4,500	6,800	7,750

*Aproximadamente **Unidad independiente

Ventaja de su diseño

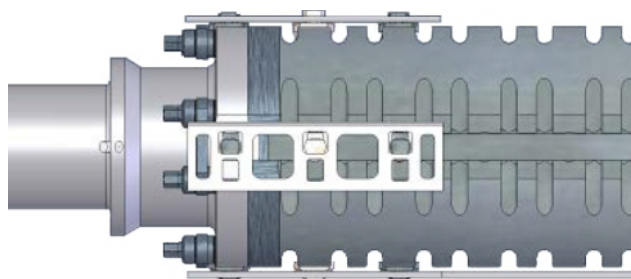
Sistema de rotor: raspadores Bulldog

- Utiliza el diseño de raspador existente de Perfector
- Sistema de raspadores de 4 hileras
- Material en POM
- Espacio anular universal de 10 mm
- Extracción de raspador sin retirar el rotor

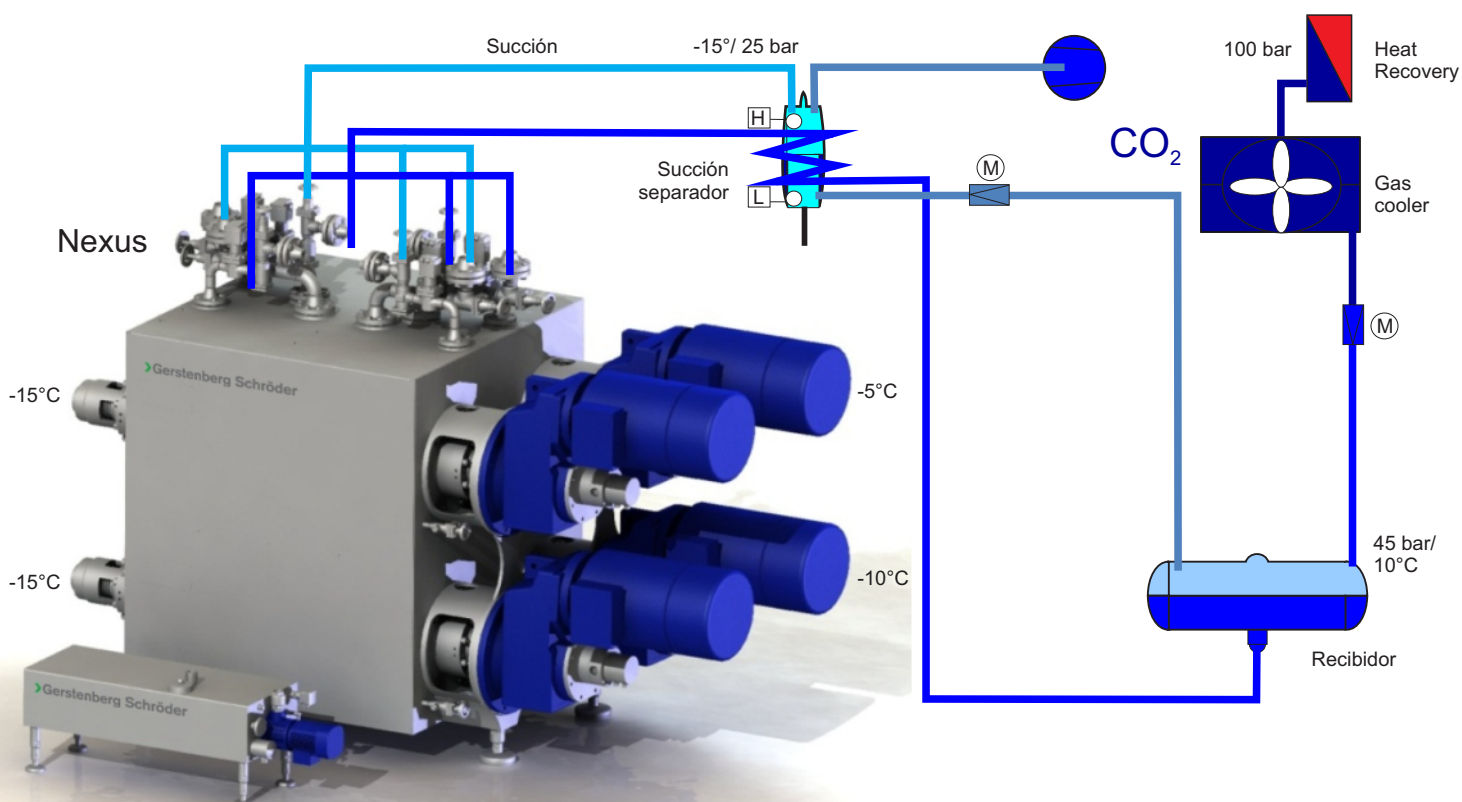


Sistema de rotor: rascadores flotantes

- Nuevo sistema optimizado de cuchillas raspadoras
- Sistema de raspadores de 4 hileras
- Material en compuesto Peek / Acero / Stellite
- Diseño de raspador Turbo / Abierto / Cerrado
- Espacio anular universal de 10 mm
- Posibilidad de posición escalonada
- Extracción de raspador sin retirar el rotor

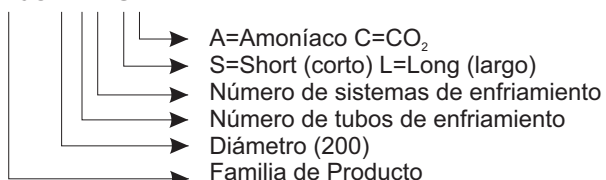


Funcionamiento



Estándares Nexus

Nexus 244-SA

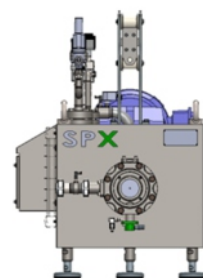


Modelo

Entrada y salida de producto

Nexus 211-SA
Nexus 211-LA
Nexus 211-SC
Nexus 211-LC

- Frente de entrada
- Salida trasera



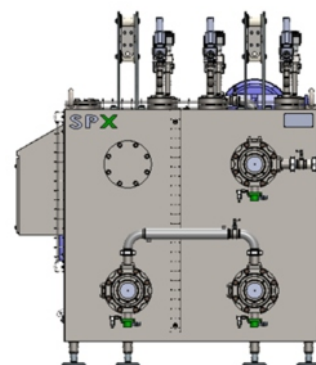
Nexus 222-SA
Nexus 222-LA
Nexus 222-SC
Nexus 222-LC

- Frente de entrada en parte superior
- Frente de salida debajo.



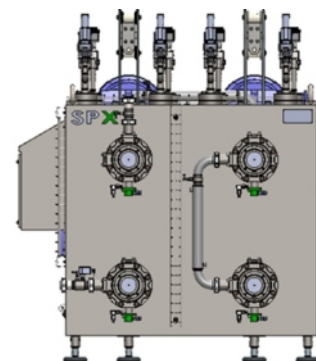
Nexus 234-SA
Nexus 234-LA
Nexus 234-SC
Nexus 234-LC

- Frente de entrada en parte superior, lado derecho
- Salida trasera debajo, lado izquierdo



Nexus 244-SA
Nexus 244-LA
Nexus 244-SC
Nexus 244-LC

- Frente de entrada en parte superior, lado izquierdo
- Salida trasera debajo, lado izquierdo





+ Caribe

+ Centroamérica

+ Sudamérica



MT IDEAS S.A.
+54 11 4431-1801
info@mt-ar.com

MT IDEAS BRASIL Ltda.
Marcos Da Silva
+55 1198934.4918
mtideasbrasil@mt-ar.com

MT IDEAS URUGUAY S.A.
+598 2917 1240
info@mt-ar.com

MT IDEAS CORP.
Centroamérica y el Caribe
Sr. Alexander Quintanilla
+1 484 892 7031
alexander.quintanilla@mt-ar.com

REPRESENTACIONES ALEQUIN C.A.
Venezuela
Sr. Alexander Quintanilla
+58 414 1600 164
alexander.quintanilla@mt-ar.com



www.mt-ar.com

Sus contactos



Claudio Méndez
Director
Tél.: +54 11 4431 1801
claudio.mendez@mt-ar.com



Martín Moreno
Gerente de Ventas Ingeniería y Sistemas
Cel.: +54 9 11 5660 7425
martin.moreno@mt-ar.com



Alexander Quintanilla
Ventas Centro América y Caribe
Cel.: +1 484 892 7031
alexander.quintanilla@mt-ar.com



Edgar Cedeño
Ventas Venezuela
Tél.: +58 212 988 51 71
edgar.cedeno@mt-ar.com



Marcos Da Silva
Ventas Brasil, Paraguay y Bolivia
Cel.: +55 11 99972 4918
marcos.dasilva@mt-ar.com



Joao Paulo Antonio de Oliveira
Ventas Brasil
Cel.: +55 11 97340-4918
joao.antonio@mt-ar.com



Néstor Sierra Cruz
Ventas Colombia, Ecuador, Chile y Perú
Tél.: +57 321 949 2511
nestor.sierracruz@mt-ar.com



Walter Pachamé
Ventas, Repuestos y Servicios
Cel.: +54 9 11 4494 2734
walter.pachame@mt-ar.com